

直接好处

- 更高的生产效率：EasyCopy 是加速您的工作流程的强有力的辅助工具。
EasyCopy 是为图形图像的专家设计的。
- EasyCGM, EasyVect 和 EasyCopy 的其它软件包, 以及这些软件包之间的无缝集成, 为您能标准化处理图形图像, 提供了最终有效的解决方案。矢量数据的编辑和保存功能现在也被完美地集成进来了。
- 意外的兼容性问题已经成为过去。
EasyCGM 和 EasyVECT 提供了十分个性化地输入输出参数描述方式, 以保存和管理多样化的 CGM 设置风格, 并能够为其它软件包提供最优化输出。
- 直觉理解的用户界面, 和内容广泛的在线帮助, 大大减轻了技术服务的压力。
- 最有效的投资利用, 因为整套工具支持跨平台应用, 因此可以轻松地 from 各类网络接近并合理安排所有的打印资源。
- 便捷的系统管理。EasyCopy 提供了快速的工具集成和轻松的软件更新。
- 蒙太奇画布编辑器来帮助用户轻松、直截了当、和精确地交流他们的设计想法和理念。用户可以轻松编辑、标注图形图像并且保持原始分辨率。
- 安全和保密方面, EasyCopy 的印章和标签功能让您轻松统一全公司的标准。
- 快捷键能够在任何应用环境中实现一键式操作, 包括: 屏幕捕捉, 自动捕捉的开始, 暂停和终止。
- 一站式的软件解决方案保存和管理所有格式公司产品数据, 大大降低了维护成本。
- 删除背景色或反转黑白片, 既增加可读性又节省了油墨, 及打印耗材的花消。
- EasyCopy 公司自成立以来, 一直致力于超强图像处理技术的开发, 同时为用户提供最满意的技术服务, 这使全球很多巨头公司成为它的用户, 并受到更多用户的青睐。

EasyCopy 公司的金版 EasyCopy 是其系列产品中的高端产品。金版 EasyCopy 与 EasyCGM 以及新近出版的 EasyVect 提供了以下的主要功能:

□ 屏幕捕捉

捕捉或者自动捕捉单头或多头系统中的任何窗口, 矩形区域, 或全屏幕。EasyCopy 的专利 X 增强捕捉技术可以完美地任意组合窗口, 包括 GL 在内的窗口。通过快捷键的个性化设置, 用户可以轻松、快捷、完美地捕捉到屏幕上的, 任何东西, 不论是窗口、区域或全屏。

□ 图像浏览

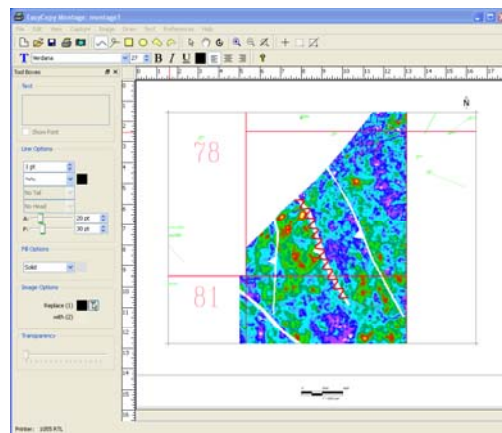
快捷的浏览功能, 能方便地移动、预览和实时缩放预览区域, 结合参考窗口, EasyCopy 将成为您最忠实的看图伙伴, 哪怕您的图像是超 Gb 的 tiff 文件。

□ 图像格式转化

无论是屏幕捕捉的、或是文件保存的图像, 只要它是市场上的常用格式, 金版 EasyCopy 都能把它保存或转化为任何所支持的图像格式, 包括电影制做器中的 AVI 格式。

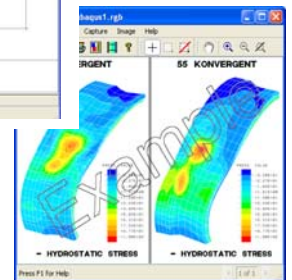
□ 蒙太奇图像编辑

蒙太奇编辑器容许用户轻松地捕捉或存档的图像文件添加文本和图形的简单注释。蒙太奇编辑器不乏小巧和顶尖的编辑工具, 如: 改变或取代图像中的一种或更多颜色; 使一种或多种颜色透明; 改变任何对象的透明度等等。更为突出的, 还有纹理填充 (比如标准岩性模式和标准井符号等等)。线型调整包括平缓 and 急转的曲线生成等。更新的高级的裁切工具容许您同时裁切任何形状; 任何被旋转的对象; 任何区域; 以及多个文件和对象。



□ 高级的印章功能

如果您想在保存, 发送或者打印图像之前, 给图像标上特别的标记, 您可用 EasyCopy 给图像盖满文本印章。



C.A.M. Corp.

4730 East M-36 Hwy
Pinckney, MI 48169
PH: 800-757-0800
E-mail: liwu@camcorpusa.com
Phone: 01-7342622880

The EasyCopy Company ApS

Carolinevej 3,
DK-3300 Asserbo, Denmark

E-mail: sales@myeasycopy.com
Phone: +45 36442299
Fax: +45 36449944

www.myeasycopy.com

金版 EasyCopy 支持的文件格式:

- BMP
- CALS-1 栅格格式
- CATIA 图片文件
- CCITT 传真机组 3 和传真机组 4 (TIFF class F)
- CGM Cell-array
- EMF
- GIF 87a 和 89a
- JPEG, 包括 Baseline, Extended Sequential mode (8/12 bits per color), Progressive mode, 和 Lossless JPEG.
- JPEG 2000
- PCX
- PDF
- PNG
- Portable Bit Map (PBM)
- Silicon Graphics RGB
- Starbase
- SUN Raster
- Targa
- TIFF, 包括 Bilevel, Gray, Palette, RGB, CMYK. 支持 LZW, Packbits, Facsimile 和 JPEG 压缩
- X Windows Dump (XWD)

PostScript, PDF 和 文本文件

- 金版 EasyCopy 借助于同步安装的 Ghostscript 输入 PostScript, PDF 和文本文件, 以及转化成任何所支持的图像格式。

矢量图形

- 通过许可证选项, 用户能够输入 CGM 和 SVG 文件, 以及转换成任何被支持的格式。
- 通过 EasyVect 许可证选项, 用户能够把 CGM, EMF, SVG 文件输出成 CGM, EMF, PDF, PS 和 SVG。
- 计算机图形元文件 (CGM), 包括 CGM-PIP, CGM+, CGM3, 和 地震扩充插件。

多页

- 金版 EasyCopy 支持 CGM, PDF, PostScript, 和 TIFF 文件中的多页。

主要的操作平台

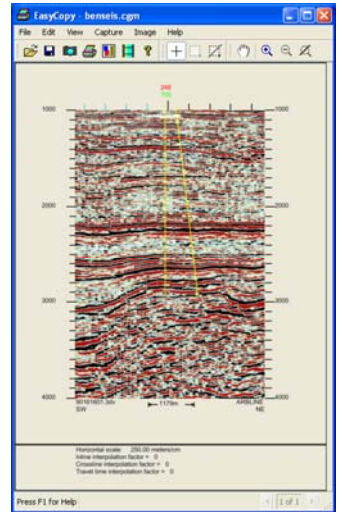
AIX 5.3+
HP-UX 11+
IRIX 6.5+
Linux (Intel or AMD x86 and x86-64)
Solaris (SPARCstation) 8
Solaris 10 (PC)
Windows (2000, XP, 64-bit XP and Vista)

□ CGM Support

EasyCGM 的图形文件格式 (“矢量图形”) 增强了 EasyCopy 软件的应用范围。

EasyCGM 能让您象选择和查看图像文件一样的方式来选择图形文件, 这是通过 EasyCopy (或里面的蒙太奇图像编辑器) 菜单的 “打开”, “查看” 和 “打印” 命令来实现的。

EasyCGM 作为一个无缝集成的扩充插件与 EasyCopy 同时安装到用户界面。EasyCGM 允许您浏览, 查看, 转换, 发送电子邮件, 注释以及打印图形文件, 这和在 EasyCopy 中处理图像文件的方法完全相同。



□ 矢量输出

EasyVect 提供了矢量-矢量的转换。EasyVect 提供了能够满足用户期待的输入参数描述档来保存 CGM 和 EMF 文件的线和字体等等。

EasyVect 也提供了输出参数描述档来保存 CGM, EMF, SVG, 和 PDF 文件。EasyVect 还提供了矢量编辑工具。

□ 打印机支持

金版 EasyCopy 支持市场上几乎所有的打印机, 包括: 所有的 PostScript 打印机, 所有常用的激光打印机, 喷墨打印机, 大格式绘图仪, 彩色激光打印机, 条码打印机和升华打印机, 等等。

EasyCopy 能和 EasyPlot 单独使用或者/以及能够综合进打印/绘图解决方案 - 用户将有一个节约成本的绘图解决方案。

□ 打印机设置

打印机的设置是通过一个动态用户界完成的, 而动态用户界面中的所有打印机选项是因打印机的不同而动态改变的。

□ 电子邮件输出

对工作团队来说, 以 Email 的方式传递屏幕捕捉或存档图像, 无疑是一种非常快捷有效的交流方式。

□ 管理员工具

系统管理员可以轻松地安装和配置打印机, 他可以通过使用已有的打印队列或者创建透明的 EasyCopy 队列来实现。EasyCopy 队列支持任何已有的连接类型。管理员仅需点击几下鼠标, 就可以安装打印队列到任何常用的打印系统或连接到打印服务器。EasyCopy 很容易与已有的绘图管理系统集成。EasyCopy 提供了策略来连接特定用户组到特定网络的打印机。系统管理员能够充分控制打印的默认设置, 以及决定用户能够得到哪些选项。

□ 灵活的解决方案

取决于您的系统环境和要求, 您可以灵活地分配 EasyCopy 的资源, 或将图像资源放到本地, 或将资源加载到专用服务器。

□ 可升级的解决方案

灵活的许可证系统使得有需求时增加更多的用户变得容易。您能够获得定点或浮点许可证。系统管理员可以指定浮点许可到某一个特定的节点以及用于特定的时期。通过增加可获许可的选项扩大了该产品的功能性。